

Klarastift Münster Seniorenplan 22.12. - 28.12.

Menü 1

Montag 22.12.



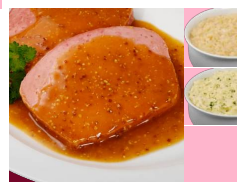
Schweinebraten
"Bayerische Art" in
Soße
Möhren in Sahneso-
ße
Petersilienkartoffeln
Erdbeerjoghurt

Dienstag 23.12.



Soße Bolognese
vom Rind und
Schwein
Spaghetti mit Ei
Blattsalat
Karamelldessert

Mittwoch 24.12.



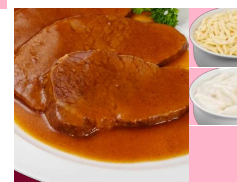
Leberkäse vom Rind
und Schwein in def-
tiger Braten-Senfs-
soße
Sauerkraut (vegeta-
risch)
Stampfkartoffeln
Schokopudding

Donnerstag 25.12.



Klare Brühe
Rinderroulade
"Hausfrauen Art" in
herzhafter Soße
Kartoffelklöße
Apfelrotkohl
Herrencreme

Freitag 26.12.



Champignoncreme-
suppe
Rinderschmorbra-
ten in herzhafter
Bratensoße
Spätzle (BIO)
(...)

Samstag 27.12.



Erbsensuppe mit
Wiener Wurst vom
Schwein
Kirschjoghurt

Sonntag 28.12.



Cremesuppe
Paniertes Schweine-
schnittel
Braune Rahmsoße
Salzkartoffel
Grüne Bohnen "na-
turell"
Panna Cotta

Menü 2

Montag 22.12.



Kartoffel-Gemüse-
Gratin
Blattsalat
Erdbeerjoghurt

Dienstag 23.12.



Apfelpfannkuchen
Vanillesoße
Karamelldessert

Mittwoch 24.12.



Erbsensuppe "vege-
tarisch"
Schokopudding

Donnerstag 25.12.



Klare Brühe
Hähnchenbrustfilet
"Natur"
Soße für Geflügel
(BIO)
Kartoffelpüree
(...)

Freitag 26.12.



Champignoncreme-
suppe
Sauerrahmgulasch
vom Schwein
Kräuterkartoffeln
Buttergemüse
Schokopudding Sah-
ne

Samstag 27.12.



Vegetarische Kartof-
felsuppe
Kirschjoghurt

Sonntag 28.12.



Cremesuppe
Nudelaufauf "Ha-
waii-style" Fusilli in
köstlich-cremiger Soße
mit Ananas und Pute
Panna Cotta

Klarastift Münster Seniorenplan 22.12. - 28.12.

Dessert						
Montag 22.12.	Dienstag 23.12.	Mittwoch 24.12.	Donnerstag 25.12.	Freitag 26.12.	Samstag 27.12.	Sonntag 28.12.

Klarastift Münster Seniorenplan 22.12. - 28.12.

Allergeninformationen

Menü 1

Menü 2

Mo

22.12.

23136Schweinebraten "Bayerische Art" in Soße

Enthält: **Gluten , Gerste , Eier , Sellerie**

23780Möhren in Sahnesoße

Enthält: **Gluten , Weizen , Milch , Milcheiweiß , Laktose**

32805Petersilienkartoffeln

Enthält: keine Allergene gemäß LMIV

43031Erdbeerjoghurt

Enthält: **Milch**

23331Kartoffel-Gemüse-Gratin

Enthält: **Gluten , Weizen , Milch , Milcheiweiß , Laktose , Sellerie**

1Blattsalat

Enthält: **Milch**

43031Erdbeerjoghurt

Enthält: **Milch**

Di

23.12.

24720Soße Bolognese vom Rind und Schwein

Enthält: **Gluten , Weizen , Sellerie**

24839Spaghetti mit Ei

Enthält: **Gluten , Weizen , Eier**

1Blattsalat

Enthält: **Milch**

43089Karamelldessert

Enthält: **Milch**

32533Apfelpfannkuchen

Enthält: **Gluten , Weizen , Eier , Milch , Milcheiweiß , Laktose**

32588Vanillesoße

Enthält: **Gluten , Weizen , Milch , Milcheiweiß , Laktose**

43089Karamelldessert

Enthält: **Milch**

Mi

24.12.

23006Leberkäse vom Rind und Schwein in deftiger Braten-Senfsoße

Enthält: **Eier , Sellerie , Senf**

23714Sauerkraut (vegetarisch)

Enthält: keine Allergene gemäß LMIV

23828Stampfkartoffeln

Enthält: **Milch , Milcheiweiß , Laktose**

43076Schokopudding

Enthält: **Milch**

23630Erbsensuppe "vegetarisch"

Enthält: **Sellerie**

43076Schokopudding

Enthält: **Milch**

Klarastift Münster Seniorenplan 22.12. - 28.12.

Allergeninformationen

Menü 1

Menü 2

Do

25.12.

KA00033 Klare Brühe
Enthält: **Eier , Milch , Laktose , Milcheiweiß , Weizen**
23219 Rinderroulade "Hausfrauen Art" in herzhafter Soße
Enthält: **Gluten , Weizen , Sellerie , Senf**
32804 Kartoffelklöße
Enthält: **Eier , Milch , Milcheiweiß , Laktose**
24719 Apfelrotkohl
Enthält: keine Allergene gemäß LMIV
KA00020 Herrencreme
Enthält: **Milch**

KA00033 Klare Brühe
Enthält: **Eier , Milch , Laktose , Milcheiweiß , Weizen**
32447 Hähnchenbrustfilet "Natur"
Enthält: keine Allergene gemäß LMIV
23590 Soße für Geflügel (BIO)
Enthält: **Gluten , Weizen , Milch , Milcheiweiß , Laktose , Sellerie**
23802 Kartoffelpüree
Enthält: **Milch , Milcheiweiß , Laktose**
23708 Kohlrabigemüse in Soße
Enthält: **Milch , Milcheiweiß , Laktose**
KA00020 Herrencreme
Enthält: **Milch**

Fr

26.12.

KA00032 Champignoncremesuppe
Enthält: **Milch , Laktose , Milcheiweiß , Sellerie , Weizen**
24228 Rinderschmorbraten in herzhafter Bratensoße
Enthält: **Gluten , Weizen , Sellerie , Senf**
32816 Spätzle (BIO)
Enthält: **Gluten , Weizen , Eier**
23727 Schwarzwurzelgemüse
Enthält: **Milch , Milcheiweiß , Laktose**
43076 Schokopudding Sahne
Enthält: **Milch**

KA00032 Champignoncremesuppe
Enthält: **Milch , Laktose , Milcheiweiß , Sellerie , Weizen**
23107 Sauerrahmgulasch vom Schwein
Enthält: **Gluten , Weizen , Milch , Milcheiweiß , Laktose , Sellerie**
32811 Kräuterkartoffeln
Enthält: keine Allergene gemäß LMIV
32782 Buttergemüse
Enthält: **Milch , Milcheiweiß , Laktose**
43076 Schokopudding Sahne
Enthält: **Milch**

Sa

27.12.

23626 Erbsensuppe mit Wiener Wurst | vom Schwein
Enthält: **Sellerie , Senf**
43034 Kirschjoghurt
Enthält: **Milch**

23602 Vegetarische Kartoffelsuppe
Enthält: **Sellerie**
43034 Kirschjoghurt
Enthält: **Milch**

Klarastift Münster Seniorenplan 22.12. - 28.12.

Allergeninformationen

Menü 1

- KA00035Cremesuppe
Enthält: **Eier , Gluten , Milch , Laktose , Milcheiweiß , Sellerie , Weizen**
- 32136Paniertes Schweineschnitzel
Enthält: **Gluten , Weizen**
- 32517Braune Rahmsoße
Enthält: **Milch , Milcheiweiß , Laktose , Sellerie**
- 32892Salzkartoffel
Enthält: keine Allergene gemäß LMIV
- 32767Grüne Bohnen "naturell"
Enthält: keine Allergene gemäß LMIV
- 43030Panna Cotta
Enthält: **Milch**

Menü 2

- KA00035Cremesuppe
Enthält: **Eier , Gluten , Milch , Laktose , Milcheiweiß , Sellerie , Weizen**
- 24326Nudelauflauf "Hawaii-style" | Fusilli in köstlich-cremiger
Soße mit Ananas und Pute
Enthält: **Gluten , Weizen , Milch , Milcheiweiß , Laktose**
- 43030Panna Cotta
Enthält: **Milch**

So
28.12.

Klarastift Münster Seniorenplan 22.12. - 28.12.

Allergeninformationen

Dessert

Mo

22.12.

Di

23.12.

Mi

24.12.

Do

25.12.

Fr

26.12.

Sa

27.12.

So

28.12.

Legende



mit Alkohol



mit Zutaten vom Fisch



mit Zutaten vom Geflügel



mit Zutaten vom Rind



mit Zutaten vom Schwein



vegetarisch



vegan

- | | |
|----|--|
| 01 | Farbstoff |
| 02 | Konservierungsmittel |
| 03 | Antioxidationsmittel |
| 04 | Geschmacksverstärker |
| 06 | geschwärzt |
| 07 | gewachst |
| 08 | Phosphat |
| 09 | Süßungsmittel(n) |
| 10 | Zucker(n) und Süßungsmittel(n) |
| 11 | enth. eine Phenylalaninquelle |
| 12 | kann bei übermäßigem Verzehr
abführend wirken |
| 19 | koffeinhaltig |
| 20 | Nitritpökelsalz |