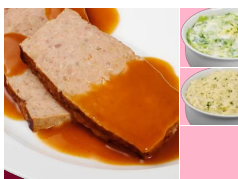


Menü 1

Montag 23.02.



Hackbraten vom Schwein und Rind in herzhafter Bratensoße
Wirsinggemüse
Stampfkartoffeln
Apfelmus

Dienstag 24.02.



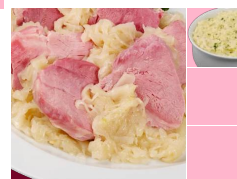
Schweinebraten "Bayerische Art" in Soße
Kohlrabigemüse
Salzkartoffel
Schokopudding Sahne

Mittwoch 25.02.



Eieromelette "Natur"
Rahmspinat
Petersilienkartoffeln
Pfirsich-Aprikosendessert

Donnerstag 26.02.



Gepökeltes Eisbeinfleisch auf würzigem Sauerkraut
Stampfkartoffeln
Nuss-Nougatpudding

Freitag 27.02.



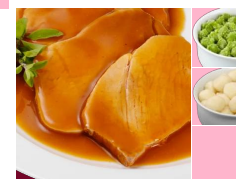
Alaska-Seelachs (aus nachhaltiger Fischwirtschaft) mit einer Marinade "Mediterrane Art"
Buttergemüse
Salzkartoffel
Grießpudding

Samstag 28.02.



Herzhafter Möhreneintopf mit Schweinefleisch
Waldfruchdessert

Sonntag 01.03.



Klare Brühe
Zarter Sonntagsbraten Bratensoße
Romanesco "naturrell"
Kartoffelbeilage
Quarkspeise

Menü 2

Montag 23.02.



Vegetarischer Rösti (Blumenkohl)
Käsesoße
Petersilienkartoffeln
Apfelmus

Dienstag 24.02.



Grießbrei
Sauerkirschkompott (BIO)
Schokopudding Sahne

Mittwoch 25.02.



Rigatoni "Spinaci" mit Kirschtomaten und Blattspinat in Gorgonzolasoße
gemischter Salat
Pfirsich-Aprikosendessert

Donnerstag 26.02.



Nudelauflauf "Hawaii-style" Fusilli in köstlich-cremiger Soße mit Ananas und Pute
Blattsalat
Nuss-Nougatpudding

Freitag 27.02.



Putengeschnetzeltes in Rahmsauce
Kartoffelrösti
Blattsalat
Grießpudding

Samstag 28.02.



Grüne Bohnen-Eintopf mit Rindfleisch
Waldfruchdessert

Sonntag 01.03.



Klare Brühe
Veggie-Geschnetzeltes alla Italia (auf Erbsen- und Weizenbasis) in Tomatencremesoße
Spätzle
Quarkdessert mit Früchten

Klarastift Münster Seniorenplan 23.02. - 01.03.

Dessert

Montag 23.02.

Dienstag 24.02.

Mittwoch 25.02.

Donnerstag 26.02.

Freitag 27.02.

Samstag 28.02.

Sonntag 01.03.

Klarastift Münster Seniorenplan 23.02. - 01.03.

Allergeninformationen

Menü 1

Menü 2

Mo

23.02.

24004 Hackbraten vom Schwein und Rind | in herzhafter Bratensoße

Enthält: **Gluten , Weizen , Eier , Sellerie , Senf**

23716 Wirsinggemüse

Enthält: **Gluten , Weizen , Milch , Milcheiweiß , Laktose**

23828 Stampfkartoffeln

Enthält: **Milch , Milcheiweiß , Laktose**

KA00040 Apfelmus

Enthält: keine Allergene gemäß LMIV

32755 Vegetarischer Rösti (Blumenkohl)

Enthält: **Eier , Milch , Milcheiweiß , Laktose**

32592 Käsesoße

Enthält: **Gluten , Weizen , Milch , Milcheiweiß , Sellerie**

32805 Petersilienkartoffeln

Enthält: keine Allergene gemäß LMIV

KA00040 Apfelmus

Enthält: keine Allergene gemäß LMIV

Di

24.02.

23102 Schweinebraten "Bayerische Art" | in Soße

Enthält: **Gluten , Gerste , Eier , Sellerie , Senf**

23708 Kohlrabigemüse

Enthält: **Milch , Milcheiweiß , Laktose**

32892 Salzkartoffel

Enthält: keine Allergene gemäß LMIV

43076 Schokopudding Sahne

Enthält: **Milch**

23532 Grießbrei

Enthält: **Gluten , Weizen , Milch , Milcheiweiß , Laktose**

23540 Sauerkirschkompott (BIO)

Enthält: keine Allergene gemäß LMIV

43076 Schokopudding Sahne

Enthält: **Milch**

Mi

25.02.

32540 Eieromelette "Natur"

Enthält: **Eier , Milch , Milcheiweiß , Laktose**

23705 Rahmspinat

Enthält: **Milch , Milcheiweiß , Laktose**

32805 Petersilienkartoffeln

Enthält: keine Allergene gemäß LMIV

43083 Pfirsich-Aprikosendessert

Enthält: **Milch**

32343 Rigatoni "Spinaci" mit Kirschtomaten und Blattspinat in Gorgonzolasoße

Enthält: **Gluten , Weizen , Milch , Milcheiweiß , Laktose**

KA00028 gemischter Salat

Enthält: keine Allergene gemäß LMIV

43083 Pfirsich-Aprikosendessert

Enthält: **Milch**

Klarastift Münster Seniorenplan 23.02. - 01.03.

Allergeninformationen

Menü 1

Menü 2

Do

26.02.

23147Gepökeltes Eisbeinfleisch auf würzigem Sauerkraut
Enthält: keine Allergene gemäß LMIV

23828Stampfkartoffeln
Enthält: **Milch , Milcheiweiß , Laktose**

43088Nuss-Nougatpudding
Enthält: **Kaschunüsse , Haselnüsse , Macadamia-/Queenslandnüsse , Milch , Pecannüsse , Mandeln , Milcheiweiß , Pistazien , Walnüsse**

24326Nudelauflauf "Hawaii-style" | Fusilli in köstlich-cremiger Soße mit Ananas und Pute

Enthält: **Gluten , Weizen , Milch , Milcheiweiß , Laktose**

1Blattsalat
Enthält: **Milch**

43088Nuss-Nougatpudding
Enthält: **Kaschunüsse , Haselnüsse , Macadamia-/Queenslandnüsse , Milch , Pecannüsse , Mandeln , Milcheiweiß , Pistazien , Walnüsse**

Fr

27.02.

32492Alaska-Seelachs (aus nachhaltiger Fischwirtschaft) mit einer Marinade "Mediterrane Art"
Enthält: **Fisch , Soja**

32782Buttergemüse
Enthält: **Milch , Milcheiweiß , Laktose**

32892Salzkartoffel
Enthält: keine Allergene gemäß LMIV

43078Grießpudding
Enthält: **Milch**

23426Putengeschnetzeltes | in Rahmsoße
Enthält: **Gluten , Weizen , Milch , Milcheiweiß , Laktose , Sellerie**

56836Kartoffelrösti
Enthält: keine Allergene gemäß LMIV

1Blattsalat
Enthält: **Milch**

43078Grießpudding
Enthält: **Milch**

Sa

28.02.

23690Herzhafter Möhreeneintopf | mit Schweinefleisch
Enthält: keine Allergene gemäß LMIV

43084Waldfruchdessert
Enthält: **Milch**

23618Grüne Bohnen-Eintopf mit Rindfleisch
Enthält: **Sellerie**

43084Waldfruchdessert
Enthält: **Milch**

Klarastift Münster Seniorenplan 23.02. - 01.03.

Allergeninformationen

Menü 1

KA00033 Klare Brühe
Enthält: **Eier , Milch , Laktose , Milcheiweiß , Weizen**
23157 Zarter Sonntagsbraten | Bratensoße
Enthält: **Sellerie , Senf**
32709 Romanesco "naturell"
Enthält: keine Allergene gemäß LMIV
32804 Kartoffelbeilage
Enthält: **Eier , Milch , Milcheiweiß , Laktose**
KA00026 Quarkspeise
Enthält: **Milch**

Menü 2

KA00033 Klare Brühe
Enthält: **Eier , Milch , Laktose , Milcheiweiß , Weizen**
23784 Veggie-Geschnetzeltes alla Italia | (auf Erbsen- und Weizenbasis) in Tomatencremesoße
Enthält: **Gluten , Weizen , Hafer**
32845 Spätzle
Enthält: **Gluten , Weizen , Eier**
KA00026 Quarkdessert mit Früchten
Enthält: **Milch**

So
01.03.

Klarastift Münster Seniorenplan 23.02. - 01.03.

Allergeninformationen

Dessert

Mo

23.02.

Di

24.02.

Mi

25.02.

Do

26.02.

Fr

27.02.

Sa

28.02.

So

01.03.

Legende



mit Alkohol



mit Zutaten vom Fisch



mit Zutaten vom Geflügel



mit Zutaten vom Rind



mit Zutaten vom Schwein



vegetarisch



vegan

- | | |
|----|--|
| 01 | Farbstoff |
| 02 | Konservierungsmittel |
| 03 | Antioxidationsmittel |
| 04 | Geschmacksverstärker |
| 06 | geschwärzt |
| 07 | gewachst |
| 08 | Phosphat |
| 09 | Süßungsmittel(n) |
| 10 | Zucker(n) und Süßungsmittel(n) |
| 11 | enth. eine Phenylalaninquelle |
| 12 | kann bei übermäßigem Verzehr
abführend wirken |
| 19 | koffeinhaltig |
| 20 | Nitritpökelsalz |