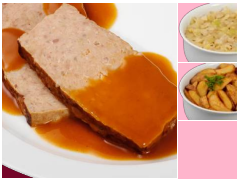




Menü 1

Montag 25.11.



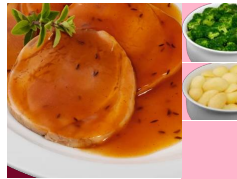
Hackbraten in Bratensoße
Bayrisch Kraut
Kartoffelspalten mit Schale
Joghurtcreme mit Fruchtpüree

Dienstag 26.11.



Bayr. Leberkäse Bratensoße
Kohlrabi-Karotten-Gemüse
Salzkartoffel
Obstkompott

Mittwoch 27.11.



Schweinebraten "Bayerische Art" in Soße
Brokkoli
Salzkartoffel
Quarkdessert mit Früchten

Donnerstag 28.11.



Schweinegeschnetzeltes "Gyros Art"
Krautsalat
Langkornreis
Birnenwürfel mit Schokosauce

Freitag 29.11.



Alaska-Seelachs "Mediterrane Art"
Salzkartoffel
Buttergemüse
Vanillecreme mit Früchten

Samstag 30.11.



Grüne Bohnen-Eintopf mit Rindfleisch
Schokopudding
Sahne

Sonntag 01.12.



Tomatensuppe Haxenfleisch
Wirsinggemüse
Kartoffeln
Waldfruchdessert

Menü 2

Montag 25.11.



Spinat-Kartoffel-Gratin
Joghurtcreme mit Fruchtpüree

Dienstag 26.11.



Nudelpfanne "Tomate Total"
Obstkompott

Mittwoch 27.11.



Erbsensuppe "vegetarisch"
Quarkdessert mit Früchten

Donnerstag 28.11.



Kartoffel-Blumenkohlaufauf mit Geflügelhackbällchen
Birnenwürfel mit Schokosauce

Freitag 29.11.



Speckpfannkuchen
Salat der Saison *
Vanillecreme mit Früchten

Samstag 30.11.



Bayrische Käse-spätzle
Blattsalat
Schokopudding
Sahne

Sonntag 01.12.



Tomatencremesuppe
Schneckenudeln in Käsesoße
Waldfruchdessert

Guten Appetit 25.11. - 01.12.

Allergeninformationen

Menü 1

Menü 2

Mo

25.11.

24030 Hackbraten in Bratensoße
Enthält: **Gluten , Weizen , Eier , Sellerie**

29707 Bayrisch Kraut
Enthält: **Sellerie , Senf**

32819 Kartoffelspalten mit Schale
Enthält: keine Allergene gemäß LMIV

KA00029 Joghurtcreme mit Fruchtpüree
Enthält: keine Allergene gemäß LMIV

23394 Spinat-Kartoffel-Gratin
Enthält: **Gluten , Weizen , Milch , Milcheiweiß , Laktose , Sellerie**

KA00029 Joghurtcreme mit Fruchtpüree
Enthält: keine Allergene gemäß LMIV

Di

26.11.

23006 Bayr. Leberkäse Bratensoße
Enthält: **Eier , Sellerie , Senf**

23709 Kohlrabi-Karotten-Gemüse
Enthält: **Milch , Milcheiweiß , Laktose**

32892 Salzkartoffel
Enthält: keine Allergene gemäß LMIV

4 Obstkompott
Enthält: keine Allergene gemäß LMIV

56305 Nudelpfanne "Tomate Total"
Enthält: **Gluten , Weizen , Milch , Milcheiweiß**

4 Obstkompott
Enthält: keine Allergene gemäß LMIV

Mi

27.11.

23136 Schweinebraten "Bayerische Art" in Soße
Enthält: **Gluten , Gerste , Eier , Sellerie**

32796 Brokkoli
Enthält: keine Allergene gemäß LMIV

32892 Salzkartoffel
Enthält: keine Allergene gemäß LMIV

KA00026 Quarkdessert mit Früchten
Enthält: **Milch**

23630 Erbsensuppe "vegetarisch"
Enthält: **Sellerie**

KA00026 Quarkdessert mit Früchten
Enthält: **Milch**

Guten Appetit 25.11. - 01.12.

Allergeninformationen

Menü 1

Menü 2

Do

28.11.

32135 Schweinegeschnetzeltes "Gyros Art"

Enthält: keine Allergene gemäß LMIV

2 Krautsalat

Enthält: keine Allergene gemäß LMIV

32834 Langkornreis

Enthält: keine Allergene gemäß LMIV

KA00023 Birnenwürfel mit Schokosauce

Enthält: **Milch**

23388 Kartoffel-Blumenkohlaufauf mit Geflügelhackbällchen

Enthält: **Gluten , Weizen , Milch , Milcheiweiß , Laktose , Sellerie**

KA00023 Birnenwürfel mit Schokosauce

Enthält: **Milch**

Fr

29.11.

32492 Alaska-Seelachs "Mediterrane Art"

Enthält: **Fisch , Soja**

32892 Salzkartoffel

Enthält: keine Allergene gemäß LMIV

32782 Buttergemüse

Enthält: **Milch , Milcheiweiß , Laktose**

KA00024 Vanillecreme mit Früchten

Enthält: keine Allergene gemäß LMIV

32545 Speckpfannkuchen

Enthält: **Gluten , Weizen , Eier , Milch , Milcheiweiß , Laktose**

EZ0146 Salat der Saison

Enthält: *

KA00024 Vanillecreme mit Früchten

Enthält: keine Allergene gemäß LMIV

Sa

30.11.

23618 Grüne Bohnen-Eintopf mit Rindfleisch

Enthält: **Sellerie**

43076 Schokopudding Sahne

Enthält: **Milch**

24338 Bayrische Käsespätzle

Enthält: **Gluten , Weizen , Eier , Milch , Milcheiweiß , Laktose**

1 Blattsalat

Enthält: **Milch**

43076 Schokopudding Sahne

Enthält: **Milch**

Guten Appetit 25.11. - 01.12.

Allergeninformationen

Menü 1

KA00031 Tomatensuppe

Enthält: **Gluten , Milch , Laktose , Milcheiweiß , Weizen**

24124 Haxenfleisch

Enthält: keine Allergene gemäß LMIV

23716 Wirsinggemüse

Enthält: **Gluten , Weizen , Milch , Milcheiweiß , Laktose**

32805 Kartoffeln

Enthält: keine Allergene gemäß LMIV

43084 Waldfruchdessert

Enthält: **Milch**

Menü 2

KA00031 Tomatencremesuppe

Enthält: **Gluten , Milch , Laktose , Milcheiweiß , Weizen**

23370 Schneckenudeln in Käsesoße

Enthält: **Gluten , Weizen , Milch , Milcheiweiß , Laktose , Sellerie**

43084 Waldfruchdessert

Enthält: **Milch**

So
01.12.

Legende



mit Alkohol



mit Zutaten vom Fisch



mit Zutaten vom Geflügel



mit Zutaten vom Rind



mit Zutaten vom Schwein



vegetarisch



vegan

- 01 Farbstoff
- 02 Konservierungsmittel
- 03 Antioxidationsmittel
- 04 Geschmacksverstärker
- 06 geschwärzt
- 07 gewachst
- 08 Phosphat
- 09 Süßungsmittel
- 10 Zucker(n) und Süßungsmittel(n)
- 11 enth. eine Phenylalaninquelle
- 12 kann bei übermäßigem Verzehr abführend wirken
- 19 koffeinhaltig
- 20 Nitritpökelsalz