



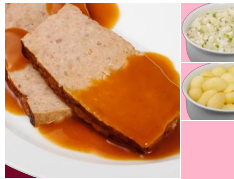
Menü 1

Montag 04.11.



Putenmedaillons in Kräutersoße
Erbsen
Salzkartoffel
Mandarinen-creme

Dienstag 05.11.



Hackbraten in Soße
Kohlrabigemüse
Salzkartoffel
Schokopudding
Sahne

Mittwoch 06.11.



Hähnchenfilets "Gärtnerin Art" in Rahmsoße
Spiralnudeln
Obstkompott

Donnerstag 07.11.



Leberkäse in deftiger Braten-Senfsoße
Sauerkraut
Stampfkartoffeln
Nuss-Nougat-pudding

Freitag 08.11.



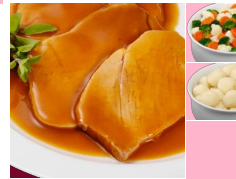
Alaska-Seelachshappen in Buttersoße
Eisbergsalat
Salzkartoffel
Grießpudding

Samstag 09.11.



Herzhafter Möhreintopf mit Schweinefleisch
Waldfruchdessert

Sonntag 10.11.



Klare Brühe Braten vom Schwein in Soße
Kaisergemüse
Kartoffelbeilage
Quarkspeise

Menü 2

Montag 04.11.



Nudel-Auflauf mit Thunfisch-Tomaten-Soße
Blattsalat
Mandarinen-creme

Dienstag 05.11.



Reiseintopf "Mecklenburger Art" mit Huhnfleisch
Schokopudding
Sahne

Mittwoch 06.11.



Herzhafter Wirsing-Kartoffel-Hackauflauf
gemischter Salat
Obstkompott

Donnerstag 07.11.



Milchreis
Rote Fruchtgrütze
Nuss-Nougat-pudding

Freitag 08.11.



Rührei
Rahmspinat
Kartoffelpüree
Grießpudding

Samstag 09.11.



Vegetarischer Gemüseintopf
Waldfruchdessert

Sonntag 10.11.



Klare Brühe Veggie-Geschnetzeltes à la Italia
Spätzle
Quarkdessert mit Früchten

Guten Appetit 04.11. - 10.11.

Allergeninformationen

Menü 1

Menü 2

Mo

04.11.

24404 Putenmedaillons in Kräutersoße

Enthält: **Gluten , Weizen , Milch , Milcheiweiß , Laktose , Sellerie , Senf**

23782 Erbsen

Enthält: keine Allergene gemäß LMIV

32892 Salzkartoffel

Enthält: keine Allergene gemäß LMIV

43066 Mandarinencreme

Enthält: **Milch**

23327 Nudel-Auflauf mit Thunfisch-Tomaten-Soße

Enthält: **Gluten , Weizen , Hafer , Eier , Fisch , Sellerie**

1 Blattsalat

Enthält: **Milch**

43066 Mandarinencreme

Enthält: **Milch**

Di

05.11.

24030 Hackbraten in Soße

Enthält: **Gluten , Weizen , Eier , Sellerie**

23708 Kohlrabigemüse

Enthält: **Milch , Milcheiweiß , Laktose**

32892 Salzkartoffel

Enthält: keine Allergene gemäß LMIV

43076 Schokopudding Sahne

Enthält: **Milch**

23603 Reiseintopf "Mecklenburger Art" mit Huhnfleisch

Enthält: keine Allergene gemäß LMIV

43076 Schokopudding Sahne

Enthält: **Milch**

Mi

06.11.

23419 Hähnchenfilets "Gärtnerin Art" in Rahmsoße

Enthält: **Gluten , Weizen , Milch , Milcheiweiß , Laktose , Sellerie**

32840 Spiralnudeln

Enthält: **Gluten , Weizen**

4 Obstkompott

Enthält: keine Allergene gemäß LMIV

23313 Herzhafter Wirsing-Kartoffel-Hackauflauf

Enthält: **Gluten , Weizen , Milch , Milcheiweiß , Laktose , Sellerie**

KA00028 gemischter Salat

Enthält: keine Allergene gemäß LMIV

4 Obstkompott

Enthält: keine Allergene gemäß LMIV

Guten Appetit 04.11. - 10.11.

Allergeninformationen

Menü 1

Menü 2

Do
07.11.

23006 Leberkäse in deftiger Braten-Senfsoße
Enthält: **Eier , Sellerie , Senf**

23714 Sauerkraut
Enthält: keine Allergene gemäß LMIV

23828 Stampfkartoffeln
Enthält: **Milch , Milcheiweiß , Laktose**

43088 Nuss-Nougatpudding
Enthält: **Kaschunüsse , Haselnüsse , Macadamia-/Queenslandnüsse , Milch , Pecannüsse , Mandeln , Milcheiweiß , Pistazien , Walnüsse**

23531 Milchreis
Enthält: **Milch , Milcheiweiß , Laktose**

23571 Rote Fruchtgrütze
Enthält: keine Allergene gemäß LMIV

43088 Nuss-Nougatpudding
Enthält: **Kaschunüsse , Haselnüsse , Macadamia-/Queenslandnüsse , Milch , Pecannüsse , Mandeln , Milcheiweiß , Pistazien , Walnüsse**

Fr
08.11.

23461 Alaska-Seelachshappen in Buttersoße
Enthält: **Gluten , Weizen , Fisch , Milch , Milcheiweiß , Laktose**

3 Eisbergsalat
Enthält: keine Allergene gemäß LMIV

32892 Salzkartoffel
Enthält: keine Allergene gemäß LMIV

43078 Grießpudding
Enthält: **Milch**

23375 Rührei
Enthält: **Eier , Milch , Milcheiweiß , Laktose**

23705 Rahmspinat
Enthält: **Milch , Milcheiweiß , Laktose**

23802 Kartoffelpüree
Enthält: **Milch , Milcheiweiß , Laktose**

43078 Grießpudding
Enthält: **Milch**

Sa
09.11.

23690 Herzhafter Möhre Eintopf mit Schweinefleisch
Enthält: keine Allergene gemäß LMIV

43084 Waldfruchdessert
Enthält: **Milch**

23630 Vegetarischer Gemüse Eintopf
Enthält: **Sellerie**

43084 Waldfruchdessert
Enthält: **Milch**

Guten Appetit 04.11. - 10.11.

Allergeninformationen

Menü 1

- KA00033 Klare Brühe
Enthält: **Eier , Milch , Laktose , Milcheiweiß , Weizen**
- 23157 Braten vom Schwein in Soße
Enthält: **Sellerie , Senf**
- 32793 Kaisergemüse
Enthält: keine Allergene gemäß LMIV
- 32804 Kartoffelbeilage
Enthält: **Eier , Milch , Milcheiweiß , Laktose**
- KA00026 Quarkspeise
Enthält: **Milch**

So
10.11.

Menü 2

- KA00033 Klare Brühe
Enthält: **Eier , Milch , Laktose , Milcheiweiß , Weizen**
- 23778 Veggie-Geschnetzeltes à la Italia
Enthält: **Gluten , Weizen , Hafer**
- 32845 Spätzle
Enthält: **Gluten , Weizen , Eier**
- KA00026 Quarkdessert mit Früchten
Enthält: **Milch**

Legende



mit Alkohol



mit Zutaten vom Fisch



mit Zutaten vom Geflügel



mit Zutaten vom Rind



mit Zutaten vom Schwein



vegetarisch



vegan

- 01 Farbstoff
- 02 Konservierungsmittel
- 03 Antioxidationsmittel
- 04 Geschmacksverstärker
- 06 geschwärzt
- 07 gewachst
- 08 Phosphat
- 09 Süßungsmittel
- 10 Zucker(n) und Süßungsmittel(n)
- 11 enth. eine Phenylalaninquelle
- 12 kann bei übermäßigem Verzehr abführend wirken
- 19 koffeinhaltig
- 20 Nitritpökelsalz